



Air for life

Instrucțiuni de instalare

Amplificator de semnal

Românesc



instrucțiuni de instalare

Amplificator de semnal



A se depozita în apropiere de aparat

Acest aparat poate fi utilizat de copiii în vârstă de cel puțin 8 ani, de persoanele cu capacități fizice sau mentale reduse și de către persoanele cu cunoștințe și experiență limitate dacă acestea sunt supravegheate sau au primit instrucțiuni în privința utilizării aparatului și sunt conștiente de pericolele posibile.

Copiii mai mici de 3 ani trebuie ținuti la distanță de aparat, cu excepția cazului în care sunt supravegheați constant.

Copiii cu vârsta între 3 și 8 ani pot doar să pornească sau să oprească aparatul, dar numai dacă sunt supravegheați sau dacă au primit instrucțiuni clare în privința utilizării în condiții de siguranță a aparatului și înțeleg pericolele posibile, cu condiția ca aparatul să fie montat și instalat în poziția normală pentru utilizare. Copiii cu vârsta între 3 și 8 ani nu vor introduce ștecherul de conectare în priza de curent și nici nu vor curăța aparatul, modifica setările aparatului sau efectua orice operațiune de întreținere a aparatului care în mod normal ar fi efectuată de către utilizator. Este interzis copiilor să se joace cu dispozitivul.

Dacă aveți nevoie de un nou cablu de alimentare, comandați întotdeauna cablul de la Brink Climate Systems B.V. Pentru a preveni situațiile periculoase, o conexiune de alimentare deteriorată trebuie înlocuită doar de către un expert calificat!!

Țara: RO

cuprins

| | |
|--|----|
| 1 Manualul utilizatorului. | 5 |
| 1.1 Descrierea amplificatorului de semnal wireless. | 6 |
| 1.2 Conținutul coletului. | 7 |
| 2 Specificație tehnică. | 8 |
| 2.1 Specificație generală a produsului. | 8 |
| 2.2 Influențe ale mediului. | 8 |
| 3 Asamblare. | 9 |
| 3.1 Instalarea Amplificator de semnal. | 9 |
| 4 Setarea pentru funcționare. | 11 |
| 5 Depanare și garanție. | 12 |
| 5.1 Defecțiune. | 12 |
| 5.2 Garanție. | 12 |
| 6 Mentenanța. | 13 |
| 6.1 Mentenanță. | 13 |
| 7 Declarație de conformitate. | 14 |
| 8 Reciclarea și dezafectarea. | 15 |

1 Manualul utilizatorului

Stimate client,

Vă mulțumim că ați achiziționat produsul Amplificator de semnal. Acest manual de utilizare și de instalare conține toate informațiile necesare pentru a vă familiariza rapid cu produsul. Vă rugăm să parcurgeți cu atenție aceste informații înainte de utilizarea produsului. Acest manual de utilizare este destinat tehnicianului de instalare și utilizatorului final al produsului Amplificator de semnal.

Păstrați acest manual de utilizare. Pentru informații suplimentare sau comandarea manualelor, vă rugăm să contactați:

Brink Climate Systems B.V.
Căsuța poștală 11
NL-7950 AA, Staphorst, Olanda
T: +31 (0) 522 46 99 44
F. +31 (0) 522 46 94 00
E. info@brinkclimatesystems.nl
www.brinkclimatesystems.nl

1.1 Descrierea amplificatorului de semnal wireless

Utilizarea intenționată și neintenționată

Acest manual se referă la Amplificator de semnal (a se vedea H) din imaginea de mai jos.

Amplificator de semnal este conceput pentru a mări raza de acțiune a semnalului între emițătorul/receptorul wireless (F) și controlerele/senzorii la distanță (A-E).

Instalarea dispozitivului Amplificator de semnal este necesară atunci când semnalul trebuie transmis pe distanță mare în locuință, în locuințele foarte bine izolate sau în situațiile în care se folosesc materiale care interferează cu semnalul.

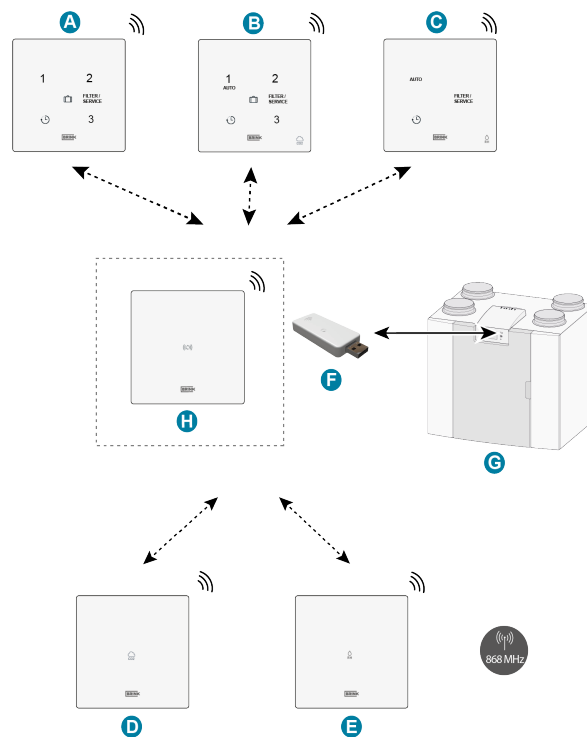
Amplificator de semnal trebuie amplasat între emițătorul/receptorul wireless și controlerul (controlerele)/senzorul (senzorii) la distanță, astfel încât să fie posibilă comunicarea între emițătorul/receptorul wireless și controlerul (controlerele)/senzorul (senzorii) la distanță. Pot exista diferențe de la o instalare la alta și de la o locuință la alta.

Nu amplasați amplificatorul de semnal chiar lângă alte componente wireless, ci, în mod ideal, la jumătatea distanței dintre emițătorul/receptorul wireless și controlerul (controlerele)/senzorul (senzorii) la distanță.



Notă

Amplificator de semnal are nevoie de o sursă de alimentare de 230 V c.a.



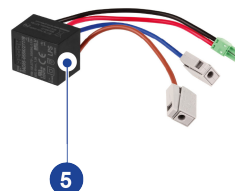
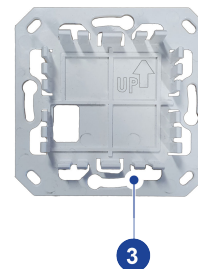
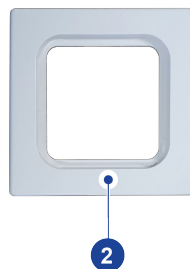
- A. Comutator wireless cu 3 poziții
- B. Senzor de CO₂ wireless cu comutator cu 3 poziții
- C. Senzor de RH wireless cu funcție de amplificare
- D. Senzor de CO₂ wireless
- E. Senzor de RH wireless
- F. Emițător/receptor wireless
- G. Dispozitiv cu conexiune USB (de exemplu, dispozitiv HRU de tip Flair)
- H. (Opțional) Amplificator de semnal

1.2 Conținutul coletului

Verificați ca Amplificator de semnal livrat să fie complet și să nu fie deteriorat.

Coletul cu Amplificator de semnal conține următoarele componente:

1. Amplificator de semnal
2. Ramă
3. Consolă de perete
4. Șuruburi de montare (2x) și dibluri (2x)
5. Alimentare permanentă cu energie electrică (230 V c.a./5 V c.c.)
6. Material informativ succint cu codul QR pentru accesarea manualului online



2 Specificație tehnică

2.1 Specificație generală a produsului

Descrierea produsului

Denumire: Amplificator de semnal

Specificații tehnice ale produsului

Tensiunea de funcționare: 5V

Clasa de protecție: IP21

Frecvența: 868 MHz

Culoarea: RAL 9010 (alb)

Condiții de mediu

Temperatura ambiantă: 0 °C la 50 °C

Temperatura de depozitare: -20 °C la 60 °C

Umiditate: 0% la 90%

Alte indicații: A se utiliza în spații interioare

Interval: 300 m (câmp deschis; 1 metru înălțime)

2.2 Influențe ale mediului

Pentru o funcționare corectă, Amplificator de semnal trebuie amplasat și utilizat într-un spațiu cu condiții ambiante adecvate pentru o funcționare corectă. Amplificator de semnal poate fi montat numai în interior, dar nu în apropierea unei surse de căldură, a unui radiator sau într-un mediu extrem de umed. Nu expuneți Amplificator de semnal la radiații directe de căldură (lumina solară). Nu instalați Amplificator de semnal în apropierea unui câmp magnetic. Aceasta ar putea duce la deteriorarea componentelor interioare.

3 Asamblare

3.1 Instalarea Amplificator de semnal

Urmați **pașii 1-4 pentru** a instala Amplificator de semnal.

Este prezentat un exemplu de controler wireless. Amplificator de semnal se instalează în același mod. Amplificator de semnal trebuie să fie instalat pe o cutie electrică de perete încastată (Ø 55 mm).

i Notă

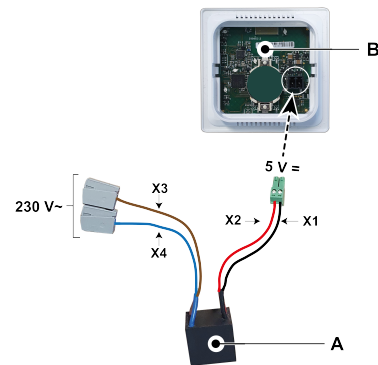
Amplificatorul de semnal trebuie să fie poziționat între emițătorul/receptorul wireless și controlerul/senzorul la distanță care este montat în afara razei de acțiune. Testați locația de montare dorită a amplificatorului de semnal pentru a vă asigura că acesta funcționează corect.

i Notă

Întotdeauna deconectați alimentarea de la rețeaua de 230 V atunci când conectați sursa de alimentare permanentă.

Pasul 1

- Așezați sursa de alimentare permanentă (A) în cutia de perete.
- Alimentare de 230 V de la rețea trebuie să fie conectată la conectorii gri montați din fabrică. Dezizolați sârma pe o lungime de aproximativ 7 mm.



Pasul 2

- Treceți firul roșu și cel negru cu conectorul verde prin orificiul pătrat din consola de perete (C).
- Înșurubați consola de perete pe cutia de perete.

A. Alimentare permanentă cu energie electrică (230 V~/5 V=)

B. Amplificator de semnal

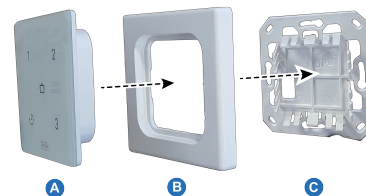
X1 = negru
X2 = roșu
X3 = maro
X4 = albastru

i Notă

Săgeata de pe consola de perete trebuie să fie îndreptată în sus!

Pasul 3

- Treceți firul roșu și negru cu conectorul verde prin ramă (B) și conectați-l la conectorul de pe partea din spate a Amplificator de semnal (A).
- Fixați Amplificator de semnal (A) împreună cu firele roșii și negre conectate și rama (B) pe suportul de perete (C) astfel încât să se audă declicul de fixare.



Pasul 4

- După ce montați Amplificator de semnal pe consola de perete, îndepărtați folia de pe partea din față.
- Reconectați alimentarea de 230 V.



4 Setarea pentru funcționare

După pornirea dispozitivului Amplificator de semnal, acesta va începe să funcționeze automat. Amplificator de semnal nu necesită programare.

5 Depanare și garanție

5.1 Defecțiune

Pentru a testa dacă amplificatorul de semnal funcționează corect:

- Țineți apăsat timp de 5 secunde butonul (în orificiul mic din partea de jos a amplificatorului de semnal). La apăsarea butonului ar trebui să simțiți un „declic”.
- Ledul de pe amplificatorul de semnal se va aprinde atunci când amplificatorul de semnal primește un mesaj. Acest lucru poate dura până la 30 de secunde în cazul unui senzor de CO₂ și până la 10 minute în cazul unui senzor de RH sau al unui comutator cu 3 poziții. Acționarea unui controler de la distanță sau a unui senzor în mod activ ar trebui să determine aprinderea ledului de pe amplificatorul de semnal.
- Țineți din nou apăsat timp de 5 secunde butonul (din orificiul mic din partea de jos a amplificatorului de semnal) pentru ieși din modul de testare al amplificatorului de semnal. Puteți ieși din modul de testare și oprind și repornind alimentarea de 230 V.

Dacă nu funcționează amplificatorul de semnal, înseamnă că emițătorul/receptorul wireless și/sau controlerul (controlerele)/senzorul (senzorii) la distanță nu se află în raza de acțiune a amplificatorului de semnal. Consultați manualul respectiv al emițătorului/receptorului wireless sau al controlerului/senzorului la distanță pentru alte funcționări defectuoase ale sistemului wireless.

5.2 Garanție

Amplificator de semnal a fost fabricat cu atenție de către Brink Climate Systems B.V. și respectă standarde de înaltă calitate. Funcționarea Amplificator de semnal este garantată pentru o perioadă de doi ani de la momentul livrării. Se oferă garanție conform Termenelor și condițiilor generale ale companiei Brink Climate Systems B.V., pe care le puteți consulta pe www.brinkclimatesystems.nl. În caz de utilizare incorectă sau inadecvată a produsului Amplificator de semnal și de nerespectare a instrucțiunilor din acest manual, garanția se anulează.

Dacă doriți să cereți garanție:

Trebuie să anunțați acest lucru în scris la adresa:

Brink Climate Systems B.V.

Căsuța poștală 11

NL-7950 AA, Staphorst, Olanda

Notă

Nu este permisă efectuarea de modificări în ceea ce privește componentele hardware sau software ale produsului Amplificator de semnal. Acestea pot afecta funcționarea corespunzătoare a produsului Amplificator de semnal, caz în care se vor anula toate garanțiile.

6 Mentenanța

6.1 Mentenanță

Curățați periodic Amplificator de semnal folosind un material textil moale.



Notă

Nu aplicați niciodată apă și/sau lichid (de curățare) pe Amplificator de semnal.

7 Declarație de conformitate

Prezenta declarație de conformitate este emisă pe răspunderea exclusivă a producătorului.

Producător: **Brink Climate Systems B.V.**
Adresa: **Căsuța poștală 11
NL-7950 AA, Staphorst, Olanda**
Produs: **Amplificator de semnal**

Produsul descris mai sus respectă următoarele directive:

◆ 2014/53/UE (directiva privind CEM)

Produsul descris mai sus a fost testat în conformitate cu următoarele standarde:

◆ EN 301 489-3: V2.1.1:2019-03
◆ EN 300 220-2: V3.2.1:2018-06
◆ ETSI EN 300 220-1: V3.1.1 (2017-02)
◆ EN 62479: 2010
◆ EN 60669-2-5: 2016
◆ EN 60669-2-1: 2004 + A1:2009
◆ EN 50428: 2005 + A1:2007 + A2:2009

Certificat de examinare de tip UE 40056587; Institutul de testare și certificare VDE (0366).

Staphorst, 15-04-2023



A. Hans
Director General

8 Reciclarea și dezafectarea



Nu depozitați niciodată în gunoiul menajer!

Conform legii privind eliminarea deșeurilor, pentru a face o reciclare și o valorificare ecologică a produselor, se vor duce următoarele componente la punctele de colectare:

- Aparat vechi
- Consumabile
- Componente defecte
- Deșeuri electrice și electronice
- Lichide și uleiuri periculoase pentru mediu

Ecologic înseamnă separat pe grupe de materiale, pentru a atinge o re folosire maximă a materiilor prime, cu o poluare cât mai redusă.

1. Eliminați în manieră ecologică ambalajele din carton, materialele plastice reciclabile și materialele de umplutură din material plastic, prin intermediul sistemelor de reciclare sau a depozitelor de reciclare corespunzătoare.
2. Respectați legislația națională și locală specifică.



Air for life

Brink Climate Systems B.V.

Wethouder Wassebaliestraat 8, NL-7951SN Staphorst

T: +31 (0) 522 46 99 44

E: info@brinkclimatesystems.nl

www.brinkclimatesystems.nl